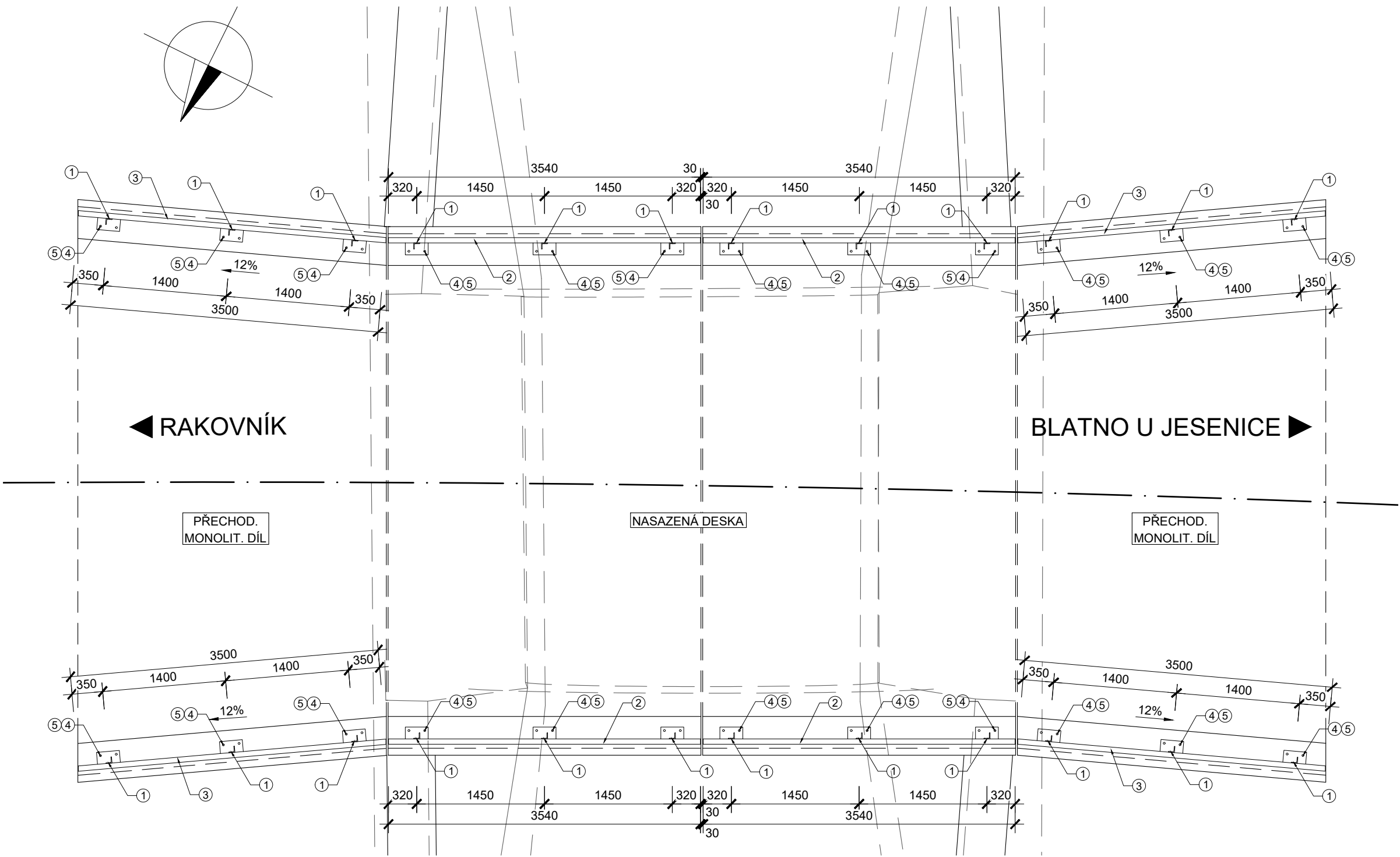
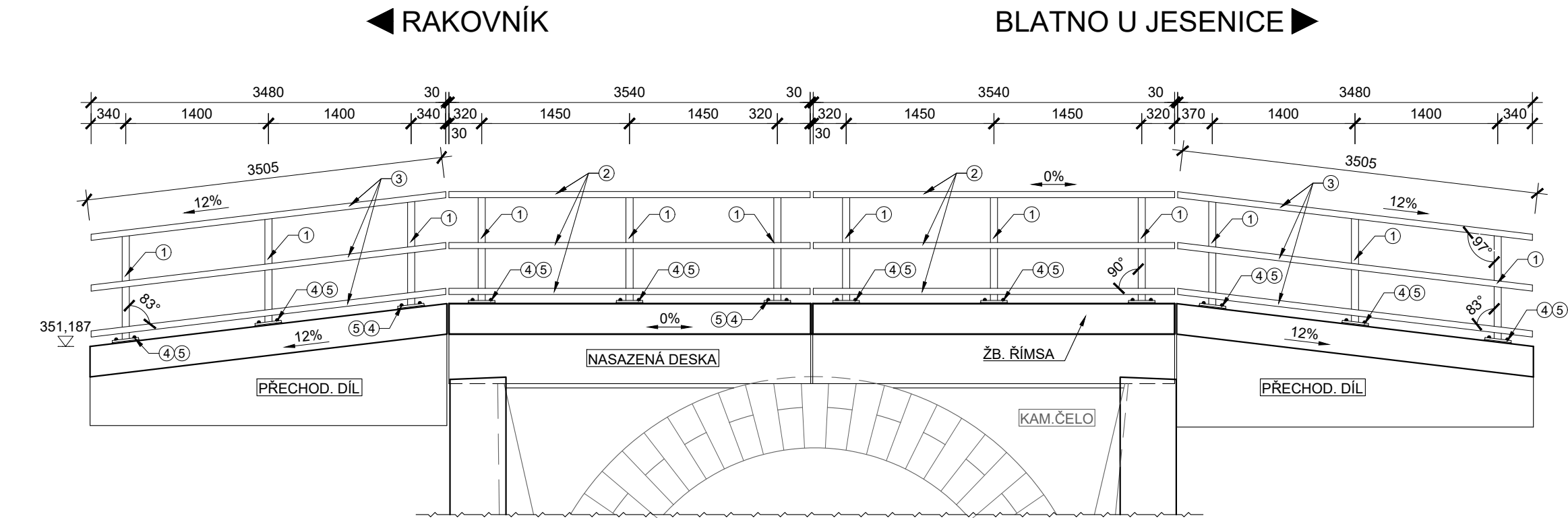


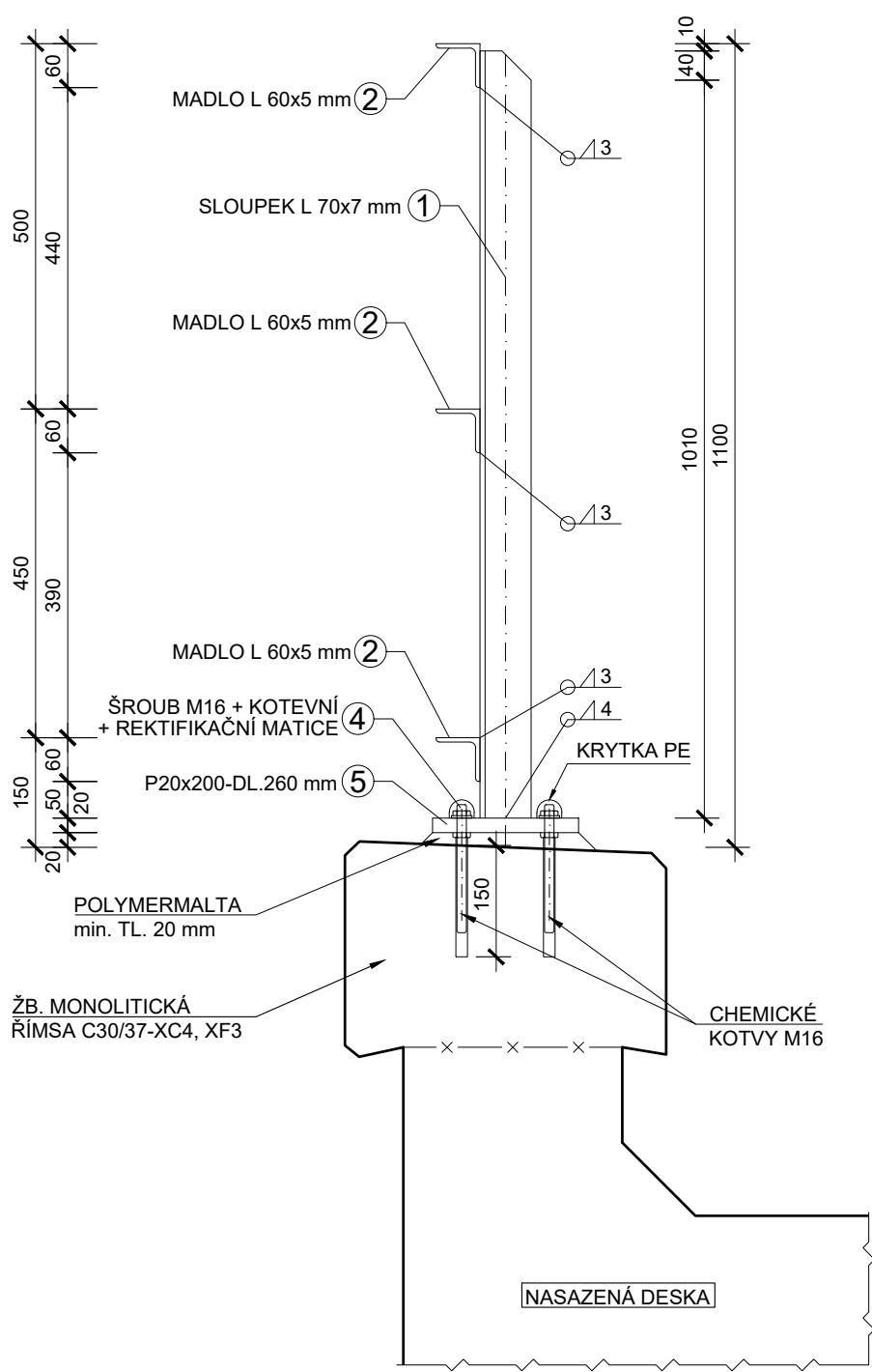
PŮDORYS M 1:50



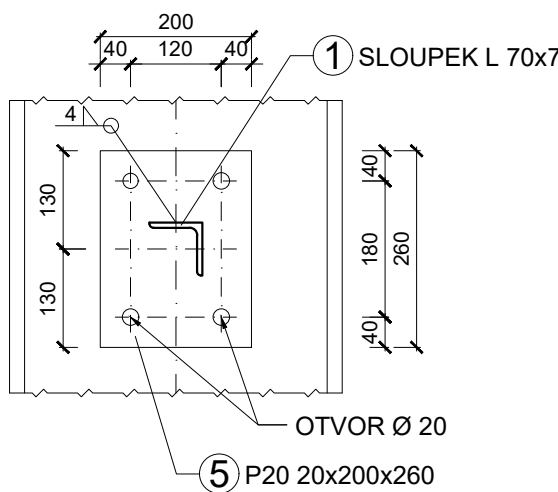
POHLED ZPRAVA M 1:50



PŘÍČNÝ ŘEZ M 1:10
ŽB. ŘÍMSA



5 PATNÍ DESKA M 1:10



POZNÁMKA:

- TŘÍDA PROVEDENÍ KONSTRUKCE EXC2 DLE ČSN EN 1090-2, MATERIÁL S235 JR
- POVRCHOVÁ ÚPRAVA (ZINKOVÁNÍ PONOREM + ONS 91):
 - SKLADBA: STUPEŇ PŘÍPRAVY Be - MOŘENÍ V KYSELINĚ
 - ŽÁROVÝ POVLAK NANÁŠENÝ PONOREM Zn
 - ZÁKLADNÍ NÁTĚR NA EPOXIDOVÉ BÁZI (EP) min. tl. 80 µm
 - VRCHNÍ NÁTĚR POLYURETHANOVÝ (PUR) min. tl. 80 µm
 - CELKOVÁ TLOUŠŤKA NÁTĚROVÉHO SYSTÉMU 160 µm
 - (BEZ ZAPOČTENÍ ZINKOVÁNÍ PONOREM)

- ODSÍN VRCHNÍHO NÁTĚRU URČÍ INVESTOR

- POŽADOVANÁ ŽIVOTNOST JE VELMI VYSOKÁ
- POŽADOVANÝ STUPEŇ KOROZNÍ AGRESIVITY **C4 - VYSOKÁ**
- PRO VÝROBU ZÁBRADLÍ BUDE ZPRACOVÁN VTD
- KOTEVNÍ ŠROUBY BUDOU VČETNĚ MATEK NEREZOVÉ A4-70, KRYTKY BUDOU Z PE
- HMOTNOST ZÁBRADLÍ VLEVO I VPRAVO CELKEM (VČETNĚ 2% SVARY): **815 kg**
- MATERIÁL JE VYKÁZÁN PRO ZÁBRADLÍ VPRAVO A VLEVO
- ZÁBRADLÍ VLEVO BUDE PROVEDENO STEJNĚ JAKO VPRAVO, ALE ZRCADLOVĚ

VÝKAZ MATERIÁLU ZÁBRADLÍ

Č. POLOŽKY	PRVEK	POPIS	MATERIÁL	ks	DĚLKA [mm]	HMOTNOST [kg/m]	HMOTNOST [kg/ks]	DĚLKA CELK. [m]	CELK. HMOT. [kg]
1	SLOUPEK	L70x70x7	S235 JR	24	1060	7,38	7,82	25,44	187,75
2	MADLO	L60x60x5	S235 JR	12	3540	4,57	16,18	42,48	194,13
3	MADLO	L60x60x5	S235 JR	12	3505	4,57	16,02	42,06	192,21
4	KOTEVNÍ ŠROUB	M16 (včetně matic a podložek)	NEREZ A4	96	-	-	0,30	-	28,80
5	PATNÍ DESKA	P20x200x260	S235 JR	24	-	-	8,16	-	195,94
CELKOVÁ HMOTNOST ZÁBRADLÍ (+2 % svary) [kg]									814,81

STAVBA:

Oprava mostu v ev. km 8,116 na trati
Rakovník - Blatno u Jesenice

OBJEDNATEL:



Správa železnic, s.o.
Dlážděná 1003/7
110 00 Praha 1

DIPONT s.r.o., projektová a inženýrská činnost Klíšská 1432/18, 400 01 Ústí nad Labem E: dipont@dipont.cz T: 00420 475 201 724			Zakázka: D23003	Datum: 11/2023
ODP. PROJEKTANT SO ING. FRANTIŠEK KORTUS	VYPRACOVAL KARLA HROTKOVÁ, DiS.	TECHNICKÁ KONTROLA ING. PETR NOVÁK	Účel PD: Měřitko: Formát:	DUSP 1:50, 10 8xA4
OBJEKT: SO 11-20-03 Most v km 8,116			Část: D.2.1.4	Paré:
PŘÍLOHA: ZÁBRADLÍ			Příloha: 11	